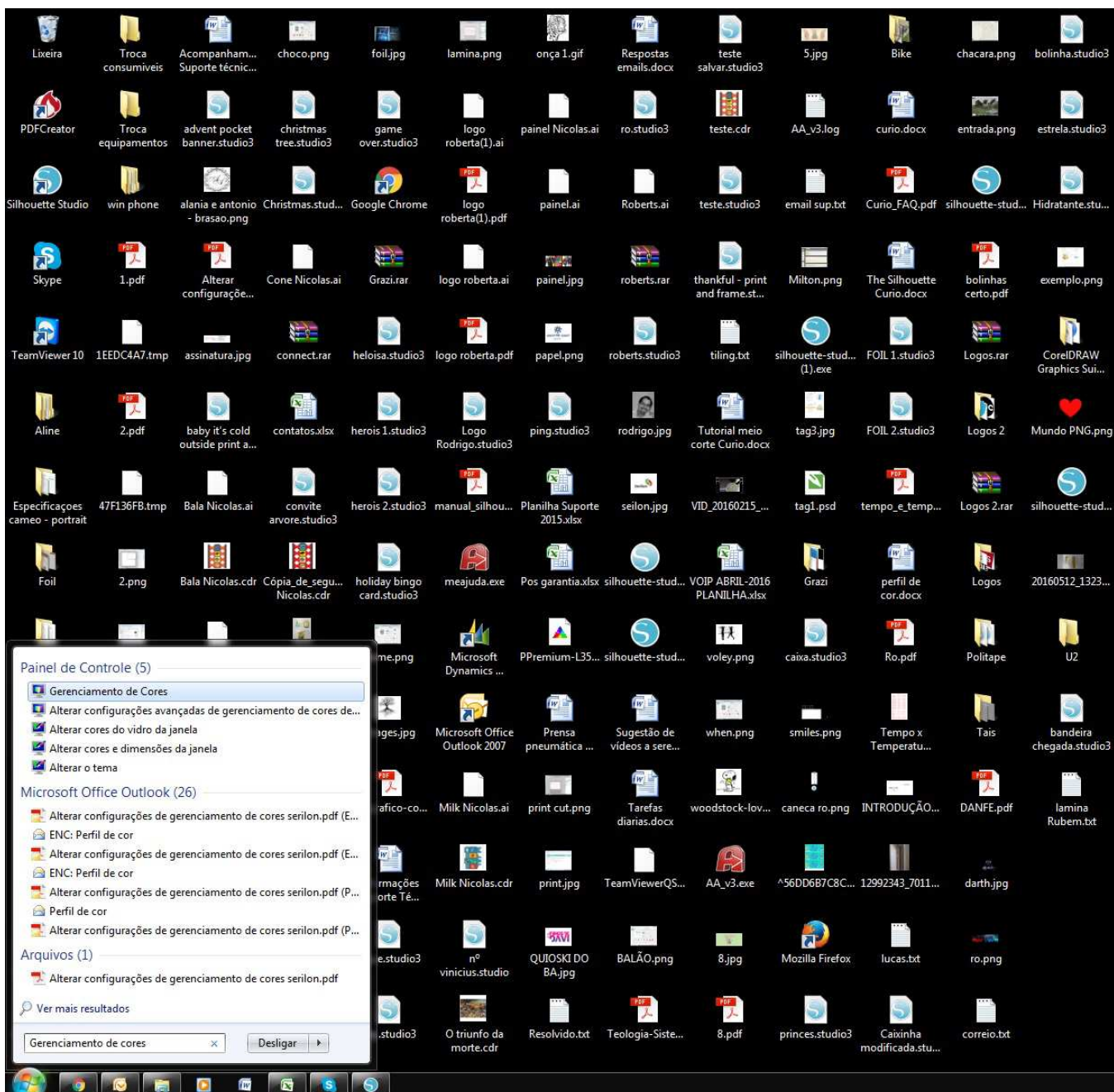


# Suporte SerilonCrafts

Instalando e configurando Perfil de cor:

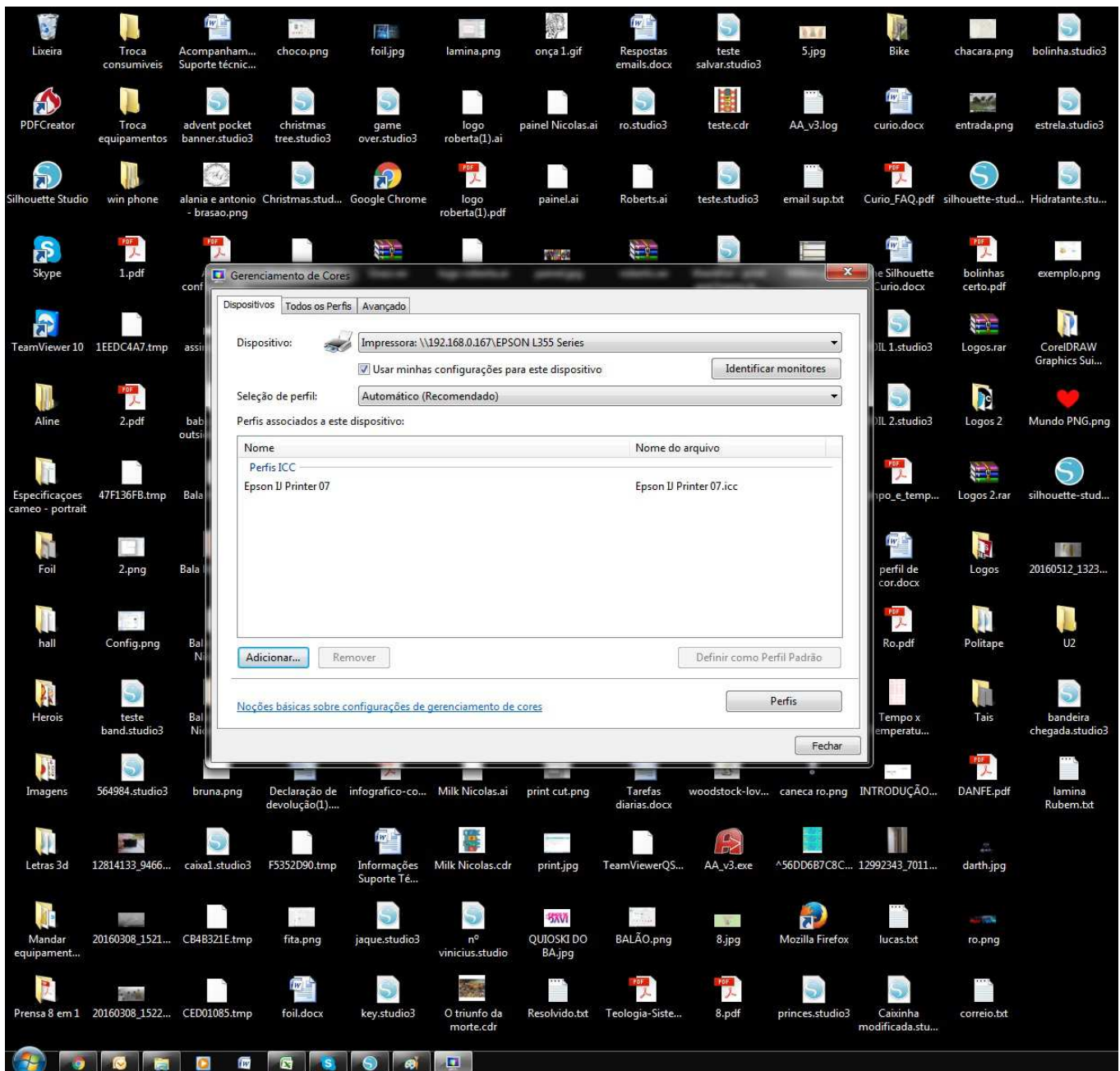
Primeiro Passo:

Abra o Gerenciamento de Cores.



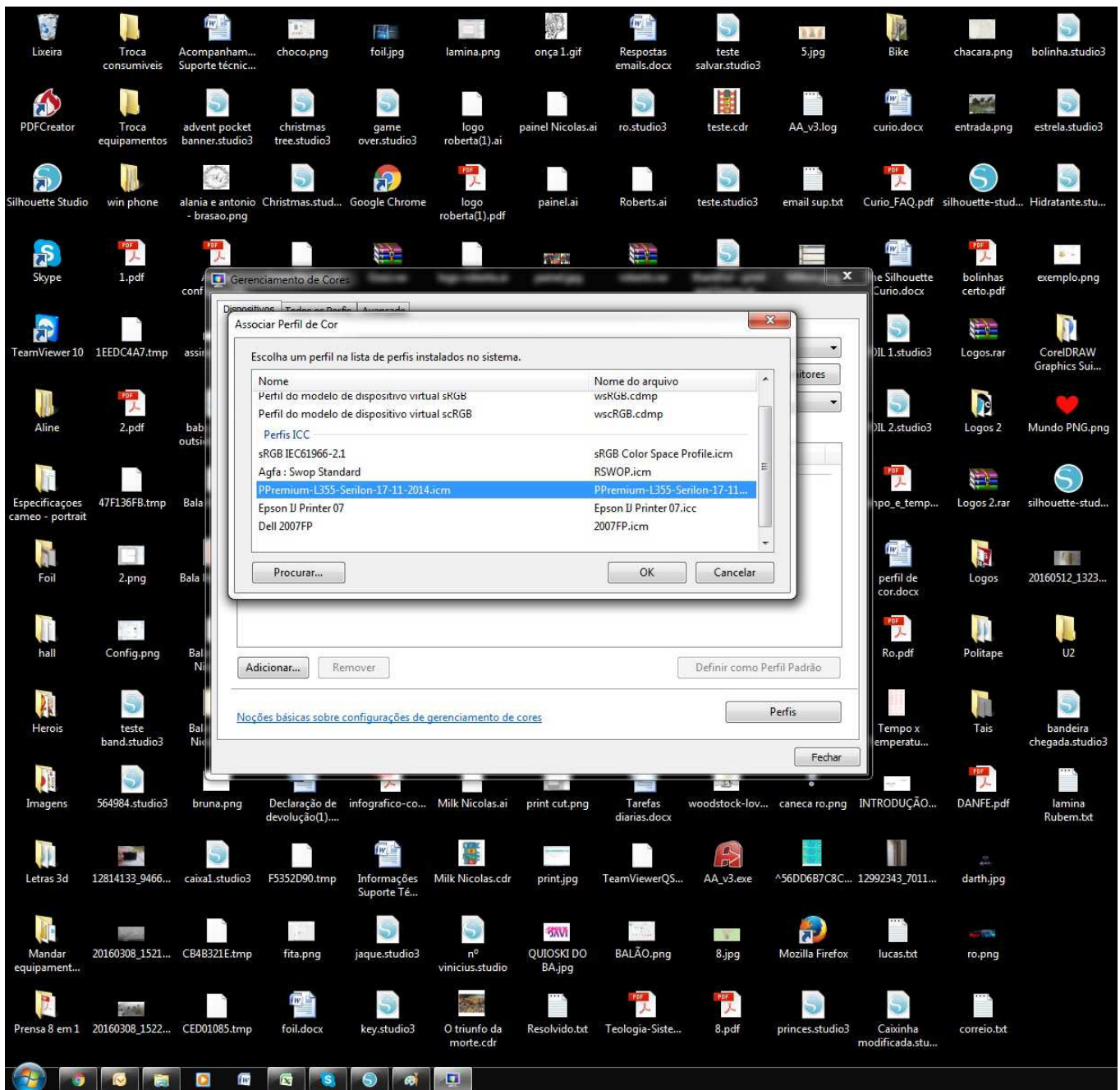
Segundo Passo:

Selecione a impressora Epson clicando na opção Dispositivos e clique em Adicionar.



Terceiro Passo:

Selecione o perfil de cor da Serilon e clique em ok.



Quarto Passo:

Se o perfil da Serilon estiver listado como na figura abaixo, pode clicar em fechar.



